



Een dag uit het leven van een RIBW-cliënt

Bevindingen uit de UTOPIA-studie

**Ellen Visser, Charlotte de Heer, Annemarie Caro,
Sjoerd Sytema, Durk Wiersma**



Inhoud

- ◆ De RIBW
- ◆ De UTOPIA-studie
 - Functioneren
 - Zorgbehoeften
 - Dagbesteding en werk
- ◆ Het dagboek
- ◆ Conclusie



De RIBW

Regionale Instellingen voor Beschermende Woonvormen

- ◆ Residentiële & ambulante begeleiding: BW en BZW
- ◆ Los van GGZ behandeling
- ◆ Rehabilitatie en herstel centraal
- ◆ RIBW Alliantie: 22 RIBW's verenigd



De UTOPIA-studie

-1-

- ◆ **Uit & Thuis: Onderzoek naar de Participerende Instellingen van de RIBW Alliantie**
- ◆ **Onafhankelijk landelijk onderzoek naar de begeleiding van de RIBW en haar cliëntenpopulatie**



De UTOPIA-studie

-2-

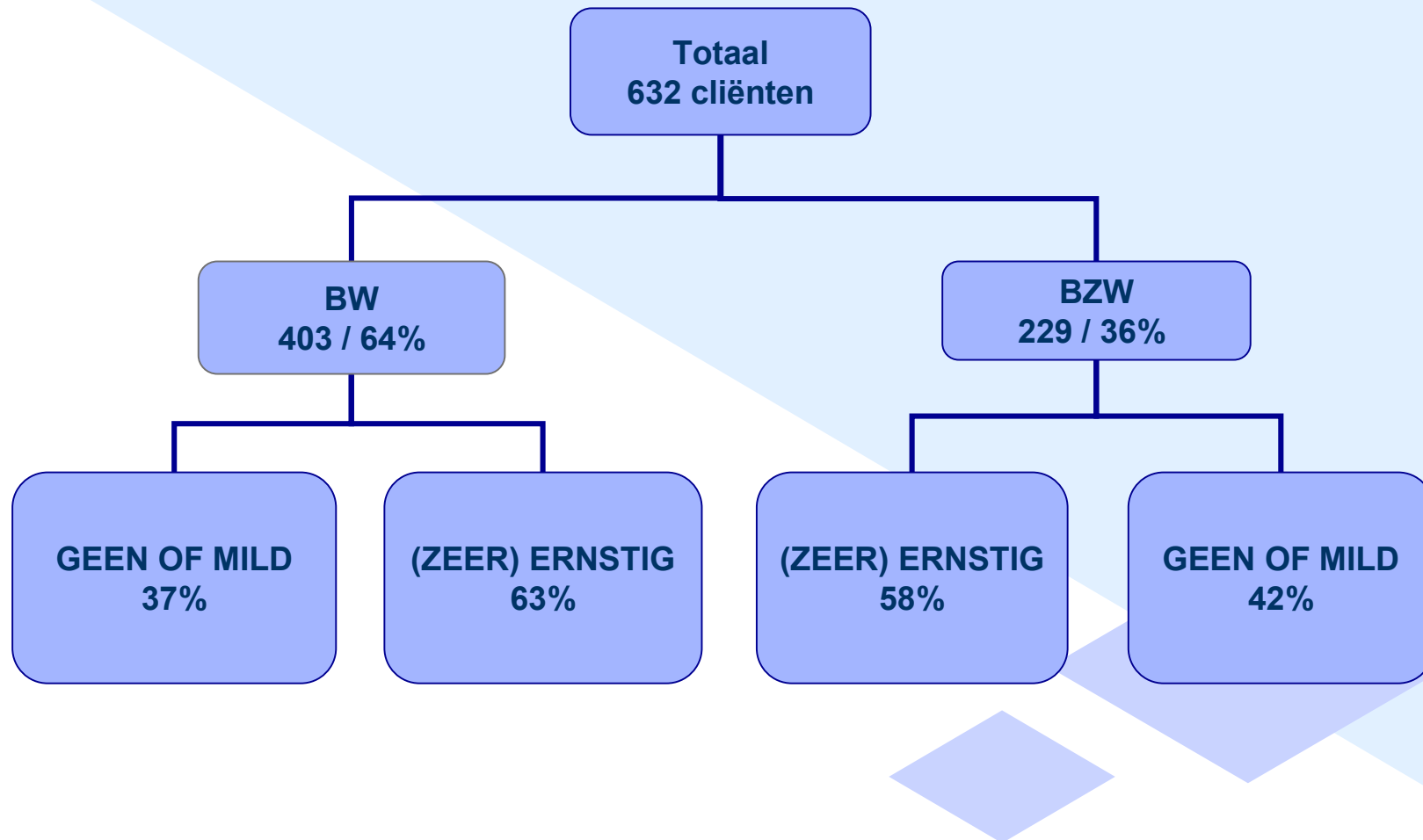
- ◆ September 2007: start kwantitatief onderzoek

- ◆ 128 begeleiders, 639 cliënten
 - Functioneren, HoNOS
 - Zorgbehoeften, CANSAS
 - Participatie werk & dagbesteding
 - Het UTOPIA-dagboek



Functioneren

Functioneringsniveau mbv HoNOS



Zorgbehoeften

BW en BZW cliënten geven gemiddeld 2 onvervulde zorgbehoeften aan

BW

- 1 bijwerkingen medicatie
- 2 gezelschap
- 3 psychisch onwelbevinden
- 4 zingeving en herstel
- 5 intieme relaties

BZW

- 1 psychisch onwelbevinden
- 2 gezelschap
- 3 bijwerkingen medicatie
- 4 lichamelijke gezondheid
- 5 zingeving en herstel

Dagbesteding en werk

-1-

- ◆ (Zeer) ontevreden over daginvulling:

BW: 25% BZW: 33%

- ◆ Wensen op het gebied van:

Werk: BW: 32% BZW: 50%

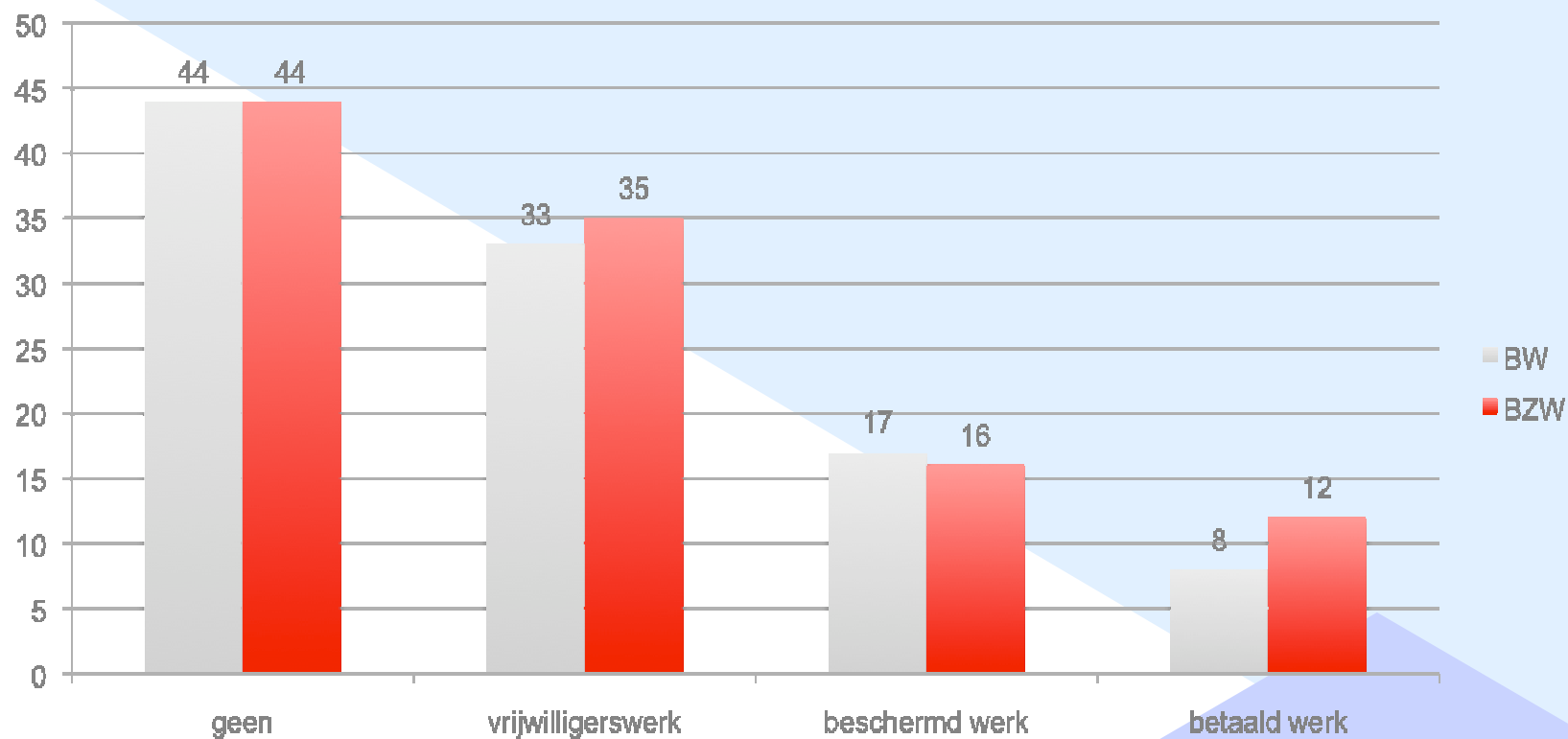
Dagbesteding: BW: 42% BZW: 40%



Dagbesteding en werk

-2-

Participatie werk



Dagbesteding en werk

-3-

- ◆ Deelname activiteitencentrum, DAC:
BW: 45% BZW: 34%
- ◆ DAC in helft van de gevallen van de RIBW
- ◆ BW-cliënten brengen **meer tijd** door op het DAC dan BZW-cliënten



Samengevat

- ◆ BW en BZW-cliënten vergelijkbaar mbt functioneren, zorgbehoeften en dagbesteding
- ◆ BW-cliënten zijn vaker bezig met werktoeleiding en actiever in dagbesteding
- ◆ Hogere drempels voor BZW-cliënten?

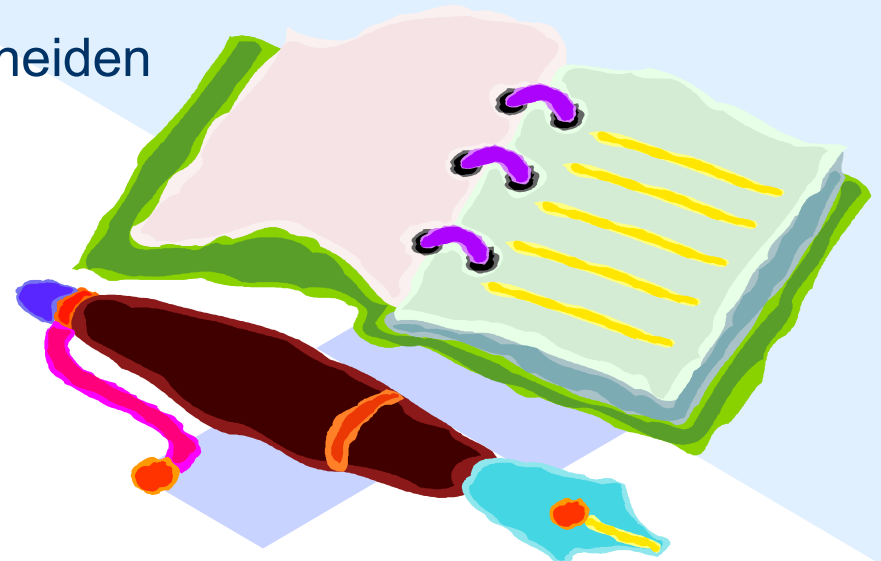


Het UTOPIA-dagboek

-1-

- ◆ 233 cliënten
 - 66% BZW-clieuten
 - 35% BW-clieuten

- ◆ Representativiteit dagboek tov totale cliëntenpopulatie
 - vooralsnog meer ambulante cliënten
 - meer vrouwen
 - meer mensen gehuwd of gescheiden



Het UTOPIA-dagboek

-2-

7 dagen: 4 dagdelen per dag

Maandag	Wat heeft u gedaan?	Met wie?	Waar?
8.00 uur - 12.00 uur	<i>Koffiedrinken Ontbijten Koffiedrinken Tv kijken</i>	<i>Huisgenoot Alleen Zus Alleen</i>	<i>Bij mijn zus thuis " " " "</i>
12.00 uur - 16.00 uur	<i>Fietsen Productiewerk</i>	<i>Alleen Met collega's</i>	<i>In de wijk Dagactiviteitencentrum</i>

Het UTOPIA-dagboek

-3-

Iedere dag afsluiten met een cijfer van 1 t/m 10 en een toelichting

Hoe voelt u zich deze dag? (geef uw gevoel een cijfer van 1 t/m 10)	Cijfer:	7,5
Waarom dit cijfer?	<i>Ik geef deze dag een 7, omdat ik het gezellig heb gehad bij mijn zus en ook het werken in het DAC is goed gegaan.</i>	

Het UTOPIA-dagboek

-4-

Categorieën:

- ◆ 'Actieve' activiteiten: werk, sport, uitgaan, wandelen
- ◆ Bezoek van / aan iemand
- ◆ Sociale contacten met huisgenoten

- ◆ Contact met begeleider RIBW
- ◆ Dagwaardering middels rapportcijfer



Resultaten dagboek

-1-

BZW-cliënten (in vergelijking met BW-cliënten):

- ◆ doen meer 'actieve' dingen, zowel samen als alleen
- ◆ gaan vaker op bezoek / krijgen vaker bezoek
- ◆ hebben minder contact met RIBW-begeleider

- ◆ hebben zelfde bronnen van steun: familie en vrienden
- ◆ geven gelijke weekwaardering: 6,8 vs 6,5



Resultaten dagboek

-2-

Hoger functioneringsniveau
(in vergeleking met lager functioneringsniveau):

- ◆ meer 'actieve' activiteiten
- ◆ geen verschil in bezoek
- ◆ minder aantal contacten met RIBW-begeleider

- ◆ geen verschil in bronnen van steun
- ◆ geven gelijke weekwaardering: 6,9 vs 6,5



Resultaten dagboek

-3-

Minder onvervulde zorgbehoeften (in vergelijking met meer):

- ◆ meer 'actieve' activiteiten
- ◆ geen verschil in bezoek
- ◆ geen verschil in aantal contacten met RIBW-begeleider

- ◆ geen verschil in bronnen van steun
- ◆ hogere weekwaardering



Resultaten dagboek

-4-

Participatie werk en resultaten dagboek:

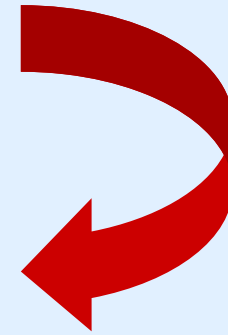
- ◆ aantal 'actieve' activiteiten loopt op van geen werk naar onbetaald werk naar betaald werk
- ◆ geen verschillen in bezoek
- ◆ geen verschil in aantal contacten met RIBW-begeleider
- ◆ cliënten met onbetaald werk geven de hoogste weekwaardering
- ◆ cliënten die tevreden zijn over hun daginvulling geven een hogere weekwaardering



Conclusie

- ◆ Weekwaardering tussen 6,5 en 7: kan beter (bijna een kwart van de cliënten geeft een 6 of lager)
- ◆ Weekwaardering hangt sterk samen met:
 - functioneringsniveau
 - aantal onvervulde zorgbehoeften
 - tevredenheid met daginvulling

AANGRIJPINGS-PUNTEN BEGELEIDING





university of
 groningen

Bedankt voor uw aandacht!

